



GASFEDER GF6/15



Hub C (mm)	Maß E (mm)	Material-Nr. für F ₁ (N)									
		50	75	100	125	150	175	200	225	250	
50	139	GF-1219000	GF-1219007	GF-1219014	GF-1219021	GF-1219028	GF-1219035	GF-1219042	GF-1219049	GF-1219056	
75	189	GF-1219001	GF-1219008	GF-1219015	GF-1219022	GF-1219029	GF-1219036	GF-1219043	GF-1219050	GF-1219057	
100	239	GF-1219002	GF-1219009	GF-1219016	GF-1219023	GF-1219030	GF-1219037	GF-1219044	GF-1219051	GF-1219058	
125	289	GF-1219003	GF-1219010	GF-1219017	GF-1219024	GF-1219031	GF-1219038	GF-1219045	GF-1219052	GF-1219059	
150	339	GF-1219004	GF-1219011	GF-1219018	GF-1219025	GF-1219032	GF-1219039	GF-1219046	GF-1219053	GF-1219060	
175	389	GF-1219005	GF-1219012	GF-1219019	GF-1219026	GF-1219033	GF-1219040	GF-1219047	GF-1219054	GF-1219061	
200	439	GF-1219006	GF-1219013	GF-1219020	GF-1219027	GF-1219034	GF-1219041	GF-1219048	GF-1219055	GF-1219062	

Ausschubkraft F₁:

(50 ± 20) N bis (250 ± 20) N

Länge der Endlagendämpfung:

(20 ± 10) mm

Zulässige Belastung:

in Zugrichtung: ≤ 2.000 N

Einbauvorschrift/ Lagerung:

senkrecht,
Kolbenstange nach unten,
Neigung bis 60° zulässig

Temperatureinsatzbereich:

-30°C bis +80°C

Der angegebene Wert **F₁**
gilt bei einer Gasfedertemperatur
von 20°C.

Gewährleistung:

50.000 Hube
(Voraussetzung: Einbau
entsprechend unserer
Einbauhinweise)

Ausschubgeschwindigkeit:

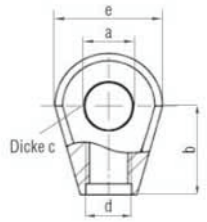
0,2 bis 0,4 ms⁻¹

Pro 10°C Temperaturabweichung
ändert sich die Ausschubkraft um 3,4%.

Befestigungselemente GF 6/15

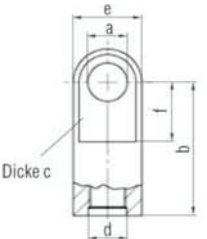
Auge	Material-Nr.	Øa	b	c	d	e	f	sw
8,1 - 10 x 16 - M5	GF-667.908	8,1	16	10	M5	15		

Material: Stahl, verzinkt, blau chromatiert



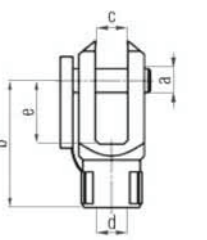
Auge	Material-Nr.	Øa	b	c	d	e	f	sw
6,1 - 3 x 16 - M5	GF-280.914	6,1	16	3	M5	10	7	
6,1 - 6 x 16 - M5	GF-280.835	6,1	16	6	M5	10	9	

Material: Stahl, verzinkt, blau chromatiert



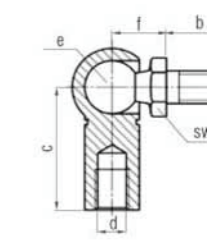
Gabelkopf mit ES-Bolzen	Material-Nr.	Øa	b	c	d	e	f	sw
G5 x 10 DIN 71752	GF-212.762	5	20	5	M5	10		

Material: Stahl, verzinkt, blau chromatiert



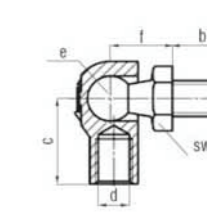
Winkelgelenk CS mit Sicherungsbügel	Material-Nr.	Øa	b	c	d	e	f	sw
WG CS 8 DIN 71802	GF-212.774	M5	10	22	M5	8	9	7

Material: Stahl, verzinkt, blau chromatiert



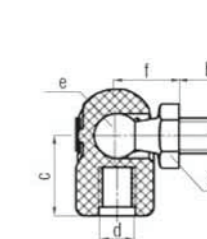
Winkelgelenk S selbstsichernd	Material-Nr.	Øa	b	c	d	e	f	sw
WG S 10 x 19 M5/M6	GF-280.996	M6	12,5	19	M5	10	11	8
WG S 10 x 19 M5/M8	GF-280.985	M8	13	19	M5	10	13,5	13

Material: Kugelpfanne: Stahl, zinkeisenbeschichtet; Kugelzapfen: Stahl, verzinkt, blaugchromatiert



Plastwinkelgelenk	Material-Nr.	Øa	b	c	d	e	f	sw
WG S 10 x 18 - M5/M6	GF-668.823	M6	12,5	18	M5	10	13,5	8
WG S 10 x 18 - M5/M8	GF-668.663	M8	13	18	M5	10	13,5	13

Material: Kugelpfanne: Plastik, glasfaserverstärktes Polyamid; Kugelzapfen: Stahl, verzinkt, blaugchromatiert



Winkelgelenke: Kugelpfannen und Kugelzapfen sind auch einzeln erhältlich