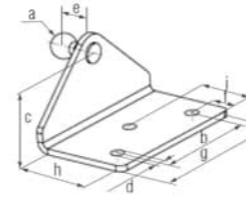




Beschläge und Zubehör

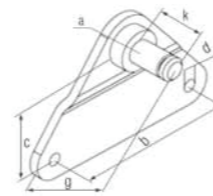
Beschlag	Material-Nr.	Øa	b	c	Ød	e	f	g	h	i
	GF-667.855	10	45	30	5,3	11	10	65	40	22

Material: Stahl, verzinkt, blauchromatiert



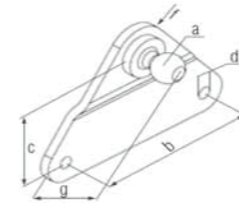
Beschlag	Material-Nr.	Øa	b	c	Ød	g	k
	GF-671.257	8	55	30	5,4	21	11

Material: Stahl, verzinkt, blauchromatiert



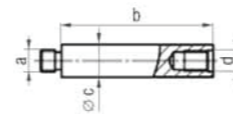
Beschlag	Material-Nr.	Øa	b	c	Ød	g
	GF-671.258	10	55	30	5,4	17
	GF-671.259	13	55	30	5,4	17,5

Material: Stahl, verzinkt, blauchromatiert



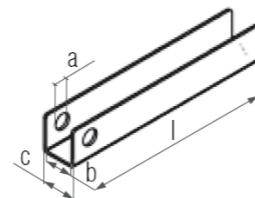
Distanzstück für GF 14/28	Material-Nr.	Øa	b	c	d
M10 x 22	GF-588.657	M10	22	16	M10
M10 x 50	GF-588.658	M10	50	16	M10

Material: Stahl, verzinkt, blauchromatiert



Blockierstütze	Material-Nr.	Øa	b	c	l	Hub
8,5 x 15 x 115	GF-588.933	8,5	15	18,5	115	100
8,5 x 15 x 165	GF-588.934	8,5	15	18,5	165	150
8,5 x 15 x 190	GF-668.024	8,5	15	18,5	190	175
8,5 x 15 x 215	GF-588.935	8,5	15	18,5	115	200
8,5 x 15 x 265	GF-588.936	8,5	15	18,5	265	250
8,5 x 15 x 285	GF-628.082	8,5	15	18,5	285	270
8,5 x 15 x 315	GF-588.937	8,5	15	18,5	315	300
8,5 x 15 x 365	GF-588.938	8,5	15	18,5	365	350
8,5 x 15 x 410	GF-628.083	8,5	15	18,5	410	395
8,5 x 15 x 415	GF-588.939	8,5	15	18,5	415	400
8,5 x 15 x 465	GF-588.940	8,5	15	18,5	465	450
8,5 x 15 x 515	GF-588.941	8,5	15	18,5	515	500

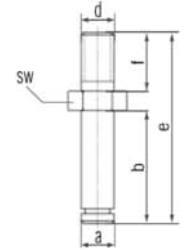
Material: Stahl, verzinkt, blauchromatiert



Beschläge und Zubehör

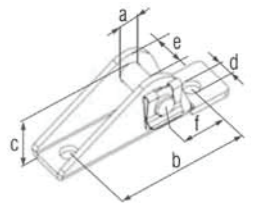
Lagerbolzen	Material-Nr.	Øa	b	c	d	e	f
Lagerbolzen	GF-1772710000	8	19	14	M8	39	12

Material: Stahl, verzinkt, blauchromatiert



Lagerschuh	Material-Nr.	Øa	b	c	Ød	e	f
8 x 51 x 17	GF-250.385	8	51	17	6,5	13	20

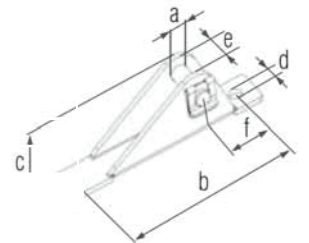
Material: Stahl, verzinkt, blauchromatiert



Lagerschuh	Material-Nr.	Øa	b	c	Ød	e	f
8 x 85 x 23	GF-250.386	8	85	23	6,5	13	22,5

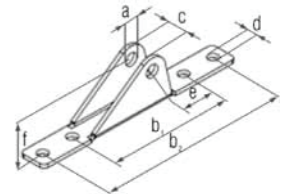
Ersatzteil für Lagerschuhe	Material-Nr.
Bolzen	GF-667.556
Sicherungsblech	GF-667.557

Material: Stahl, verzinkt, blauchromatiert



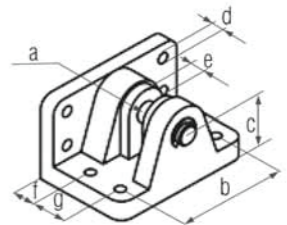
Lagerschuh	Material-Nr.	Øa	b ₁	b ₂	c	Ød	e	f
8 x 127 x 25	GF-667.795	8,5	83	127	25	7	13	32,5

Bitte mit Lagerbolzen (Material-Nr. GF 667.556) und SL-Sicherung bestellen (Material-Nr. GF-668.998)
Material: Stahl, verzinkt, blauchromatiert



Lagerbock	Material-Nr.	Øa	b	c	Ød	e	f	g
8 x 15	GF-280.930	8	45	24	4,3	15	17	14
6 x 6	GF-280.931	6	45	24	4,3	6	17	14
8 x 6	GF-280.932	8	45	24	4,3	6	17	14

Material: Grundkörper glasfaserverstärktes Polyamid; Bolzen: Stahl, verzinkt, blauchromatiert



Beschlag	Material-Nr.	Øa	b	c	Ød	e	f	g	h
	GF-667.777	10	45	15	6,3	11	10	65	19,5

Material: Stahl, verzinkt, blauchromatiert

